

Rubinetto portamanometro a pulsante a 2 vie

Il rubinetto portamanometro consente, premendo il pulsante, di verificare la pressione esistente al momento della prova dell'impianto.

Rilasciando il pulsante la valvola chiude automaticamente, il manometro si azzerata tornando in condizioni di riposo e resta protetto dai colpi d'ariete, sovrappressioni accidentali etc.

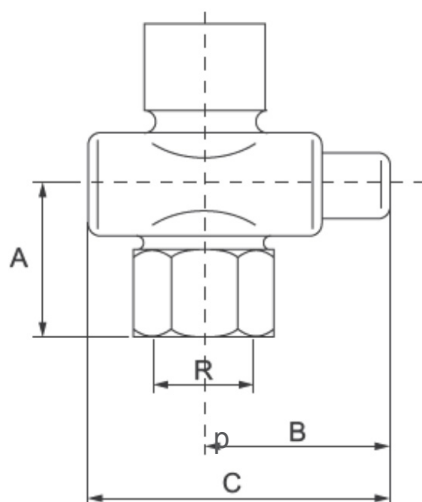
Questi rubinetti sono certificati **CE** secondo la norma EN331.



CARATTERISTICHE TECNICHE

Corpo	Ottone stampato nichelato
Attacchi	Rp 1/4, 3/8 e 1/2
Fluidi	Gas, aria
Pressione massima	5 bar
Temperatura massima	Da -10 °C a + 70 °C

DIMENSIONI



Diametro Rp	Max pressione in bar	Codice
1/4	5	RUB1/4
3/8	5	RUB3/8
1/2	5	RUB1/2

Diametro Rp	A	B	C
1/4	23	29	54
3/8	23	29	54
1/2	34	50	77,5

Tutti i dati riportati nel presente bollettino possono essere variati senza preavviso.

from 181016