

Fotocellula UV serie UV-1

Le fotocellule della serie UV-1 vengono utilizzate per la rivelazione della fiamma prodotta da bruciatori di gas e di combustibili misti.

La rivelazione della fiamma nei bruciatori avviene mediante l'impiego di sensori in grado di segnalare l'avvenuta formazione della fiamma attraverso un segnale di tipo elettrico, che può essere utilizzato dai dispositivi di accensione e controllo.

Le fotocellule UV-1 sfruttano le radiazioni emesse dalla luce generata dalla fiamma.

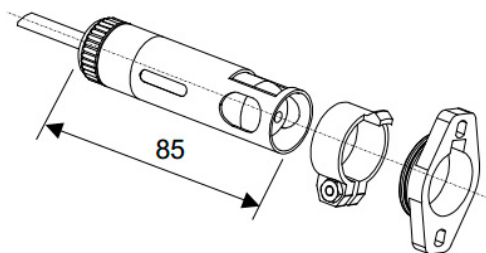


CARATTERISTICHE TECNICHE

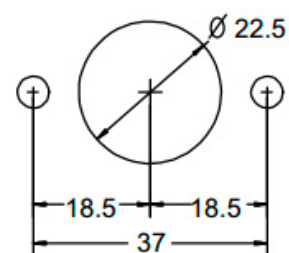
Tempo di vita nominale	10.000 ore (*)
Distanza massima dalla sorgente UV	1m
Campo di temperatura del sensore UV-1	-20 ÷ +50 °C
Lunghezza cavo standard	655 mm (su richiesta anche lunghezze maggiori)
Sensibilità fotocellula	Oltre allo standard sono disponibili modelli con sensibilità media ed elevata

(*) a temperature oltre i 50 °C la vita della fotocellula sarà inferiore.

DIMENSIONI



Per UV1



Si raccomanda di evitare di posare il cavo di rivelazione assieme a cavi di potenza o a quelli d'accensione.

Tutti i dati riportati nel presente bollettino possono essere variati senza preavviso.

form140918