

Prese prova pressione serie PP

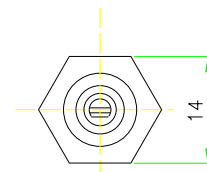
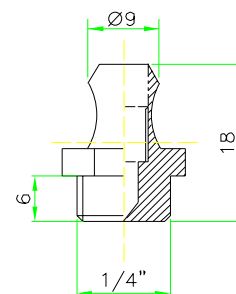
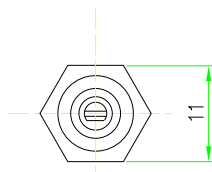
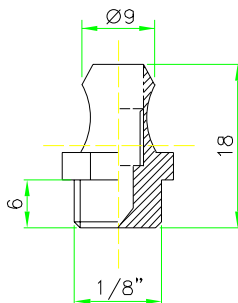
Le prese prova pressione della serie PP sono costruite in ottone ed hanno una vite filettata all'interno (spillo) che consente l'accesso alla pressione all'interno della tubazione.

Vengono normalmente utilizzate su valvole o sulla tubazione per gas.



CARATTERISTICHE TECNICHE

Materiale	Ottone
Spillo	Ottone
Tenuta spillo	Sul filetto
Serraggio spillo	Tramite cacciavite a taglio
Filettatura	1/8" and 1/4"
Massima pressione	3 bar



Tutti i dati riportati nel presente bollettino possono essere variati senza preavviso.

from 140909