

# Valvole a sfera per gas serie SF

Le valvole a sfera per gas della serie SF possono essere fornite in versione filettata e flangiata e sono idonee per l'intercettazione di gas della prima seconda e terza famiglia. Sono certificate **CE** secondo la norma EN331 per la versione filettata e secondo la norma EN13774 per la versione flangiata.

Sono disponibili dal diametro Rp 1/4" al 2", a passaggio pieno oppure ridotto, con filettature secondo le norme ISO 7/1 e flangiata da DN15 a DN250 secondo le norme EN1092-2, PN16.

Sono sempre dotate di leva color giallo per azionamento manuale e a richiesta possono essere fornite accoppiate ad attuatori elettrici o pneumatici.



## DATI TECNICI

<b>Materiale corpo filettato</b>	Ottone nichelato
<b>Materiale corpo flangiato</b>	Ghisa GJS 400-15
<b>Guarnizioni di tenuta sull'albero</b>	NBR
<b>Guarnizioni di tenuta sulla sfera</b>	PTFE
<b>Pressione di esercizio</b>	5 bar filettate / 16 bar flangiata
<b>Temperatura di esercizio</b>	- 20 ÷ +60°C
<b>Diametri filettati</b>	Rp 1/4 ÷ Rp 2
<b>Diametri flangiati</b>	DN15 ÷ DN200
<b>Maniglia</b>	Acciaio rivestita di PVC

## CARATTERISTICHE

- Passaggio pieno o a passaggio ridotto (su richiesta)
- Filettatura F/F oppure M/F
- Versioni con maniglia lucchettabile
- Leva oppure farfalla di colore giallo

**SF** = Valvola a sfera filettata  
**SFF/** = Valvola a sfera flangiata

**100/** = Passaggio pieno  
**151/** = Passaggio ridotto  
**230/** = Con flangia F03/04

**Diametro**

Filettate		Flangiate	
06 =	Rp 1/4	15 =	DN 15
09 =	Rp 3/8	20 =	DN 20
15 =	Rp 1/2	25 =	DN 25
20 =	Rp 3/4	32 =	DN 32
25 =	Rp 1	40 =	DN 40
32 =	Rp 1.1/4	50 =	DN 50
<b>40 =</b>	Rp 1.1/2	65 =	DN 65
50 =	Rp 2	80 =	DN 80
		100 =	DN 100
		125 =	DN 125
		150 =	DN 150
		200 =	DN 200

**Modello**

**/FF** = Femmina / femmina  
**/MF** = Maschio / femmina  
**/LU** = Lucchettabile  
**/AN** = Flange ANSI

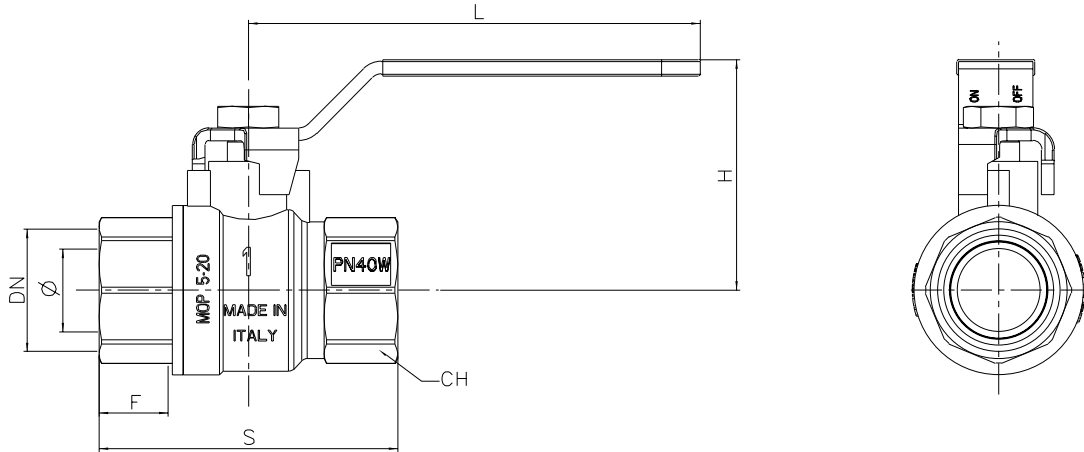
SF

100

40

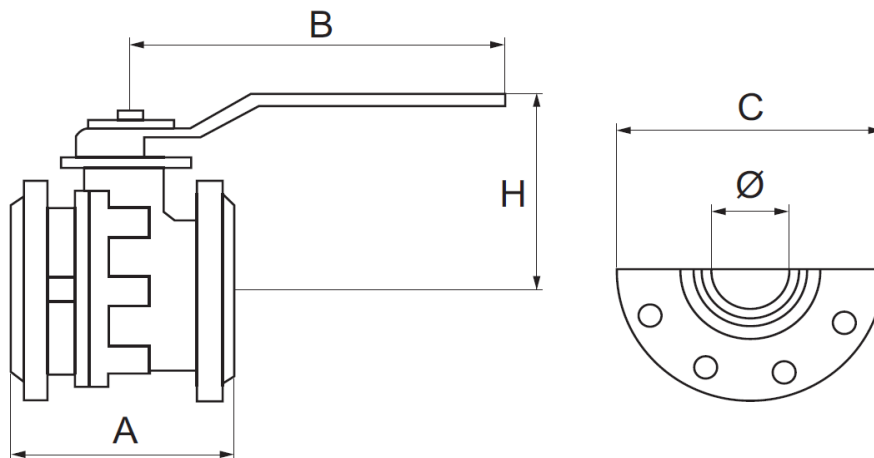
/FF

# DIMENSIONI



Dimensioni (mm)

DN	1/4"	3/8"	1/2"	3/4"	1"	1 1/4"	1 1/2"	2"
Ø	10	10	15	20	25	32	40	50
F	10	10	15	16	19	21	21	26
S	45	45	60	70	83	98	108	130
H	41	41	41	50	54	66	72	86
L	80	80	90	111	111	140	140	170
Ch	21	21	26	31	38	48	55	68



Dimensioni (mm)

DN	15	20	25	32	40	50	65	80	100	125	150	200
Ø	15	20	25	32	40	50	63	76	95	120	145	190
A	115	120	125	130	140	150	170	180	190	200	210	400
B	160	160	170	170	230	230	230	280	360	450	560	1000
C	95	105	115	140	150	165	185	200	220	250	285	340
H	84	84	96	101	125	135	143	165	180	225	243	320
Peso (Kg)	2,6	3,3	4,2	5,8	7,5	9	10,5	15,5	18,5	28	38,5	93

## VALVOLE A SFERA CON ATTUATORE

Le valvole a sfera sia in versione filettata che in versione flangiata possono essere fornite in abbinamento ad attuatori elettrici e pneumatici.



Tutti i dati riportati nel presente bollettino possono essere variati senza preavviso.

from 180308

**econex**

Econex s.r.l. - Via Francesco De Sanctis, 53 - I-20141 Milano  
Tel. +39 0289502912 - Fax +39 028463084 - [www.econex.it](http://www.econex.it) - [info@econex.it](mailto:info@econex.it)